



CAJAS CON HIGIENE AUMENTADA SERIE CHD

Cajas específicas para los sectores de alimentación, bebidas y farmacéutico con diseño de mayor higiene; fabricadas íntegramente en acero inoxidable AISI 304L y herméticas. Diseñadas para cumplir con los altos estándares higiénicos requeridos en los sectores de producción alimentaria y farmacéutica; su diseño permite la máxima limpieza, garantizando los más altos niveles de higiene y grados de protección IP66-IP69K IK10. La línea CHD se puede personalizar con mecanizados especiales y completarse con una amplia gama de accesorios a petición. Cumplen los requisitos técnicos de EHEDG y son resistentes a los agentes de limpieza utilizados para la higienización en la industria alimentaria.



CARACTERÍSTICAS

- Fabricadas en acero AISI 304L (Wnr 1.4307)
- Tejadillo integrado en el cuerpo e inclinado hacia delante a 30°
- Acabado exterior SATINADO medio tipo Scotch-Brite con una rugosidad RA de bajo nivel < 0.3 µm.
- Sin insertos/orificios (para fijación mural, consulte la página 19)
- Puerta con bordes inclinados y bisagras integradas a 120° en el lado izquierdo (reversible)
- Junta de estanqueidad de poliuretano aplicada por robot
- Cierres higiénicos (1 ó 2 según las dimensiones)
- Placa de montaje en chapa galvanizada
- Pernos de tierra internos roscados de acero inoxidable M6 en la puerta y el cuerpo
- Conforme a las directivas de la FDA 21 CFR 177.26

PLUS A PETICIÓN

- Perforaciones según plano en el cuerpo y la puerta
- Juntas de silicona resistentes de - 50°C a + 180°C.
- Fabricados en AISI 316L y otros aceros especiales
- Dimensiones especiales
- Placa de montaje altura sobredimensionada de 100 mm. (Consulte la página 21)

CERTIFICACIONES

- **Grado de protección IP66-IP69K-IK10 certificado por TÜV SÜD según EN 62208.**
- Clase de protección TIPO 1, 12, 4, 4X (marca cULus) según UL50, 508A, 746C y CSA 22.2 nº 14, 94 (a petición)
- Apto para uso en atmósferas potencialmente explosivas (Grupo-II-, Categoría-3-, Zona-22,2) con la aplicación del accesorio KIT_ ATEX_ CHD_2_22
- Proceso de soldadura cualificado según 15614-1:2012 WPQR (Welding Procedure Qualification Record)..

Para el sistema de ventilación, consulte el catálogo específico
"SISTEMA DE VENTILACIÓN Y PASO DE CABLES"





ACCESORIOS

KIT FIJACIÓN MURAL IP66

CPN CLN SDN SPN CDN CHD

Para facilitar la instalación, las cajas de las series CPN, CLN y CDN estándar y SDN y SPN están equipadas con orificios en la parte posterior para fijación mural.

Gracias a este sistema de innovación, estética y grado de protección se mantienen inalterados.

Para las cajas de la serie CHD, el cliente se encarga de las perforaciones posteriores. (Se suministra plantilla de perforaciones).



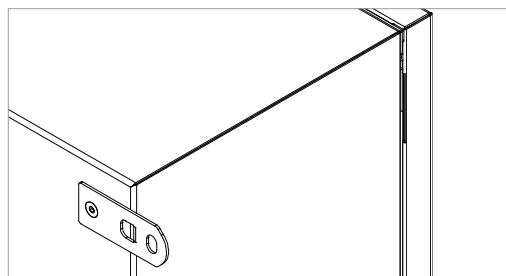
KIT DE FIJACIÓN PARA CAJAS

CPN CLN

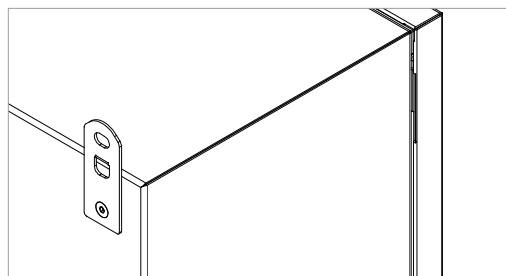
Para la fijación a la pared de las cajas ocurre utilizar el art. CACPN013 compuesto de 4 estribos planos y tornillos en acero inoxidable.

Los 4 orificios en el lado posterior de la caja son roscados M6 con profundidad 8 mm y ciegos.

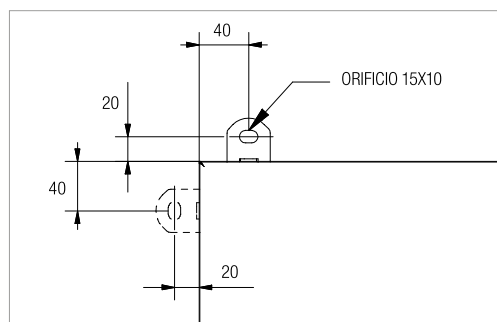
El kit CACPN013 está indicado por todas las tallas de cajas.



DETALLE POSTERIOR CAJAS CON ESTRIBO HORIZONTAL



DETALLE POSTERIOR CAJAS CON ESTRIBO VERTICAL



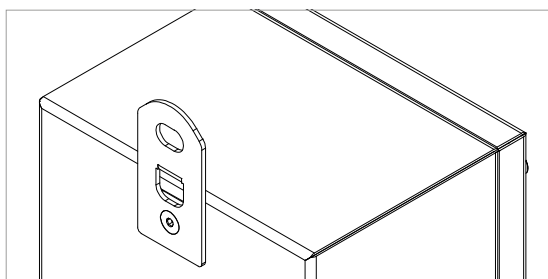
Nota: los soportes en posición vertical no se pueden montar si hay tejadillo paralluvia

KIT DE FIJACIÓN PARA CAJAS

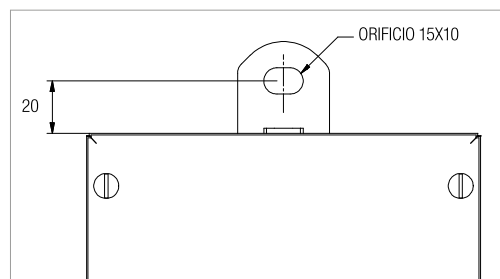
SDN SPN CDN

Para la fijación mural de las cajas y botoneras puede utilizar el art. CASDN013, un kit compuesto por 2 soportes planos y tornillos de acero inoxidable.

El kit CASDN013 es adecuado para todas las dimensiones de cajas SDN, botoneras SPN y cajas CDN. Las excepciones son los modelos SDN303415, SDN304015, CDN252512, CDN254012, CDN303015 y CDN304015, las que requieren, 4 soportes de fijación mural. Es necesario pedir 2 piezas del art. CASDN013



DETALLE POSTERIOR CAJAS CON ESTRIBO



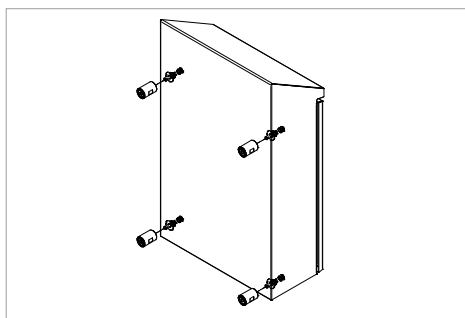
KIT DE FIJACIÓN PARA CAJAS HIGIÉNICAS

CHD

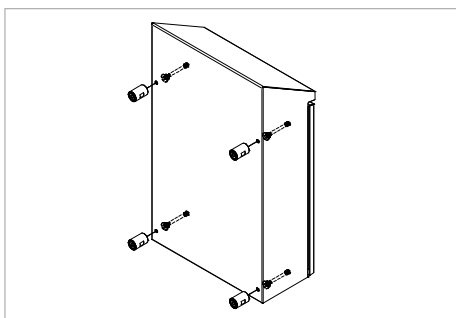
Para la fijación mural, utilice el art. CACHD013, un kit compuesto por 4 distanciadores y tornillos de acero inoxidable (tornillos cortos y largos).

El kit CACHD013 es adecuado para todas las dimensiones de cajas higiénicas CHD.

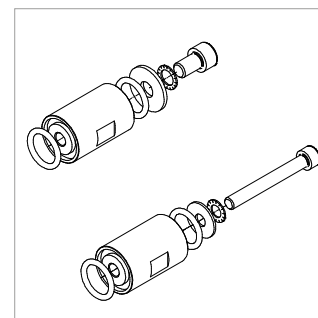
El cliente se encarga de las perforaciones posteriores. (Se suministra plantilla de perforaciones).



DETALLE DE FIJACIÓN TRASERA CON TORNILLO CORTO



DETALLE DE FIJACIÓN TRASERA CON TORNILLO PASANTE





ACCESORIOS

PLACA DE MONTAJE SOBREDIMENSIONADA PARA CAJAS CHD (ALT = + 100 MM)



Placa de montaje en chapa galvanizada.

VERSIÓN DE PLACA SOBREDIMENSIONADA EN SUSTITUCIÓN DE LA PLACA

Code	Descrizione/dimensioni LxHxP
CHPF2530M_S	PLACA DE MONTAJE SOBREDIMENSIONADA DIM. 190X366
CHPF3838M_S	PLACA DE MONTAJE SOBREDIMENSIONADA DIM. 323x446
CHPF3860M_S	PLACA DE MONTAJE SOBREDIMENSIONADA DIM. 323x666
CHPF4545M_S	PLACA DE MONTAJE SOBREDIMENSIONADA DIM. 393x516
CHPF4545M_S	PLACA DE MONTAJE SOBREDIMENSIONADA DIM. 393x666
CHPF6060M_S	PLACA DE MONTAJE SOBREDIMENSIONADA DIM. 546x666
CHPF6045M_S	PLACA DE MONTAJE SOBREDIMENSIONADA DIM. 566x493
CHPF6060M_S	PLACA DE MONTAJE SOBREDIMENSIONADA DIM. 543x666
CHPF8060M_S	PLACA DE MONTAJE SOBREDIMENSIONADA DIM. 743x666
CHPF8080M_S	PLACA DE MONTAJE SOBREDIMENSIONADA DIM. 743x866
CHPF80100M_S	PLACA DE MONTAJE SOBREDIMENSIONADA DIM. 743x1066
CHPF80120M_S	PIASTRA DI FONDO MAGGIORATA DIM. 743x1266

VERSIÓN DE PLACA SOBREDIMENSIONADA (RECAMBIO)

Code	Descrizione/dimensioni LxHxP
CHPF2530M	PLACA DE MONTAJE SOBREDIMENSIONADA DIM. 190X366
CHPF3838M	PLACA DE MONTAJE SOBREDIMENSIONADA DIM. 323x446
CHPF3860M	PLACA DE MONTAJE SOBREDIMENSIONADA DIM. 323x666
CHPF4545M	PLACA DE MONTAJE SOBREDIMENSIONADA DIM. 393x516
CHPF4560M	PLACA DE MONTAJE SOBREDIMENSIONADA DIM. 393x666
CHPF6060M	PLACA DE MONTAJE SOBREDIMENSIONADA DIM. 546x666
CHPF6045M	PLACA DE MONTAJE SOBREDIMENSIONADA DIM. 566x493
CHPF6060M	PLACA DE MONTAJE SOBREDIMENSIONADA DIM. 543x666
CHPF8060M	PLACA DE MONTAJE SOBREDIMENSIONADA DIM. 743x666
CHPF8080M	PLACA DE MONTAJE SOBREDIMENSIONADA DIM. 743x866
CHPF80100M	PLACA DE MONTAJE SOBREDIMENSIONADA DIM. 743x1066
CHPF80120M	PIASTRA DI FONDO MAGGIORATA DIM. 743x1266

ACCESORIOS

CERRADURAS Y LLAVES

CPN CLN CHD

Llaves y cerraduras de mayo uso para Cajas de las series CPN,CLN y CHD.

Bajo pedido, pueden suministrarse cerraduras y llaves con cualquier tipo de inserto o con cifrados o personalizadas.

Código	Descripción
ACC016	CERRADURA DE DOBLE PEINE DE ACERO INOX 304L (sin llave)
ACC016_Q	CERRADURA INSERTO CUADRADO 8 mm DE ACERO INOX 304L (con llave)
ACC016_T	CERRADURA INSERTO TRIANGULAR 8 mm DE ACERO INOX 304L (con llave)
ACC016_IG	CERRADURA PARA NORMAS HIGIÉNICAS DE ACERO INOX 316L (con llave)
ACC017_1	CERRADURA DE MARIPOSA CON LLAVE CIFRADA EK333
ACC017_1_C	CERRADURA DE MARIPOSA CROMADA CON LLAVE CIFRADA EK333
ACC018	LLAVE DE DOBLE PEINE DE ZAMAK NEGRA
ACC020	MANIJA EN "T" DE POLIAMIDA GH=18 mm CON LLAVE CIFRADA EK333



ACC016



ACC017_1



ACC016_Q



ACC017_1_C



ACC016_T



ACC018



ACC020



ACC016_IG



ACCESORIOS

JUNTAS CONDUCTIVAS

CPN CLN

Indicadas para la realización de cajas y armarios especiales en que es necesario atenuar los efectos de las ondas electromagnéticas.

Están disponibles tanto en la versión trabada (para montar en un borde recto de chapa), como en la versión adhesiva.



Código	Descripción
ACC027_1	JUNTA DE EMC REVESTIDA CON TEJIDO SATMET (EUROS/METRO TRABADA)
ACC027_2	JUNTA ADHESIVA 10x4 REVESTIDA DE TEJIDO SATMET (EUROS/METRO)

BOLSILLO PORTA-ESQUEMAS

CPN CLN CHD

Realizada con plástico naranja autoadhesivo, para esquemas de formato A4..



Código	Descripción
ACC028	BOLSILLO PORTA-ESQUEMAS GRANDE (260x240x30)