



CAJAS DE PULSADORES SERIE SPN

Las Cajas de pulsadores de la serie "SPN" son realizadas completamente con acero inoxidable. Han sido creados para satisfacer las solicitudes para el sentido práctico, la instalación y la limpieza, para el cumplimiento de las normas de higiene.



CARACTERÍSTICAS

- Cajas estancas realizadas con acero AISI 304L (Wnr 1.4307).
- Cuerpo de la caja con aristas soldadas y rematadas.
- Tapa de recubrimiento con aristas soldadas y rematadas, atornillado al cuerpo de la caja.
- Orificios P=22,5 mm en tapa de recubrimiento para montar el pulsador.
- Junta de estanquidad de poliuretano aplicada por sistema robotizado.
- Tornillos de seguridad cuerpo-tapa de recubrimiento M4 en acero inoxidable con sistema de bloqueo automático.
- Distanciadores internos roscados M5 en cuerpo para fijación placa demontaje o carril DIN.
- Acabado exterior SATINADO medio tipo Scotch-Brite con una rugosidad RA de bajo nivel $< 0.3 \mu\text{m}$
- Espesores chapa de cuerpo y tapa de 10/10 mm a 12/10 mm en función de las dimensiones.
- Predisposición en el lado posterior del cuerpo para la fijación a pared con taladros roscados M5 ciegos.
- Pernos de tierra internos roscados de acero inoxidable M5x15 en la tapa

PLUS A PETICIÓN

- Orificio según diseño en el cuerpo y tapa.
- Juntas de silicona resistentes a temperaturas variables entre los -50°C y los $+120^{\circ}\text{C}$.
- Realizaciones con acero AISI 316L u otros aceros especiales.
- Dimensiones especiales.
- Accesorios genéricos y específicos.

CERTIFICACIONES

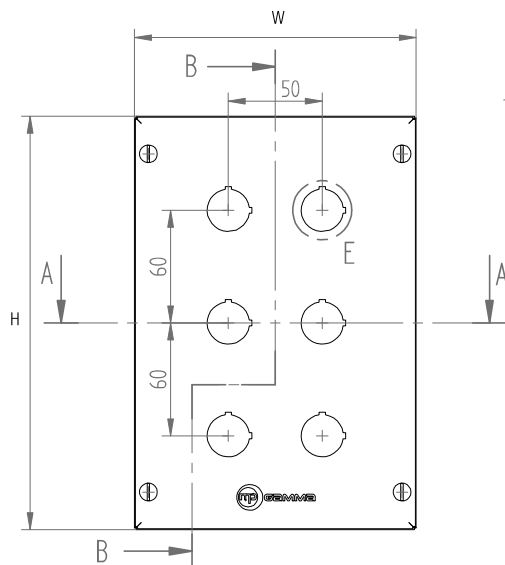
- **Grado de protección IP66-IP67-IP69K-IP10 certificado por TÜV SÜD según la norma EN62208** (en combinación de instrumentos con certificación equivalente).
- Grado de protección TYPE 1, 12, 4, 4X (marca cULus) según UL50, 508A, 746C y CSA 22.2 No 14,94 (bajo pedido).
- Idóneas para utilizar en atmósferas potencialmente explosivas (Grupo -II-, Categoría -3-, Zona -22,2-) con la aplicación del accesorio KIT-ATEX-SPN-2-22 (en combinación de instrumentos con certificación equivalente).
- Proceso de soldadura calificado según 15614-1:2012 WPQR (Welding Procedure Qualification Record).



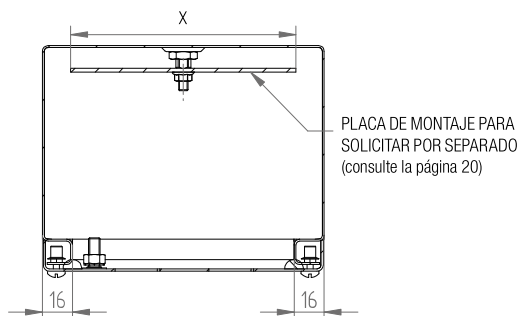
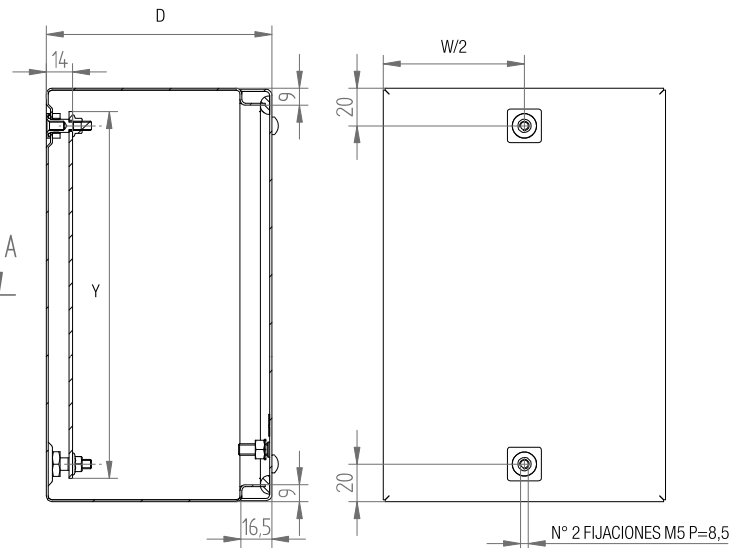


ACCESORIOS DISPONIBLES

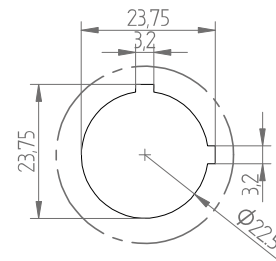
VISTA FRONTAL



VISTA TRASERA



DETALLES



Código Art.	Dimensiones externas			Placa de montaje		Características		
	W	H	D	X	Y	N. Puntos de cierre	N. Orificios fijación mural	Orificios
SPN997	90	90	75	-	-	2	2	1
SPN10109	100	100	90	-	-	4	2	1
SPN10169	100	160	90	70	135	4	2	2
SPN10229	100	220	90	70	195	4	2	3
SPN151612	150	160	120	120	135	4	2	4
SPN152212	150	220	120	120	195	4	2	6



ACCESORIOS

KIT FIJACIÓN MURAL IP66

CPN CLN SDN SPN CDN CHD

Para facilitar la instalación, las cajas de las series CPN, CLN y CDN estándar y SDN y SPN están equipadas con orificios en la parte posterior para fijación mural.

Gracias a este sistema de innovación, estética y grado de protección se mantienen inalterados.

Para las cajas de la serie CHD, el cliente se encarga de las perforaciones posteriores. (Se suministra plantilla de perforaciones).



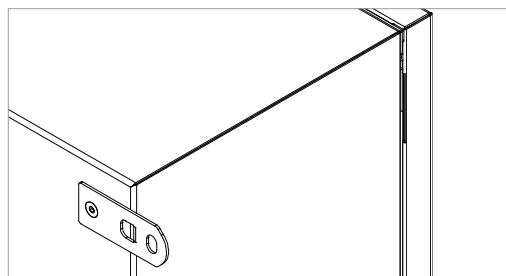
KIT DE FIJACIÓN PARA CAJAS

CPN CLN

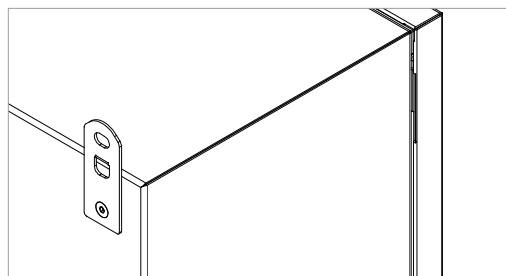
Para la fijación a la pared de las cajas ocurre utilizar el art. CACPN013 compuesto de 4 estribos planos y tornillos en acero inoxidable.

Los 4 orificios en el lado posterior de la caja son roscados M6 con profundidad 8 mm y ciegos.

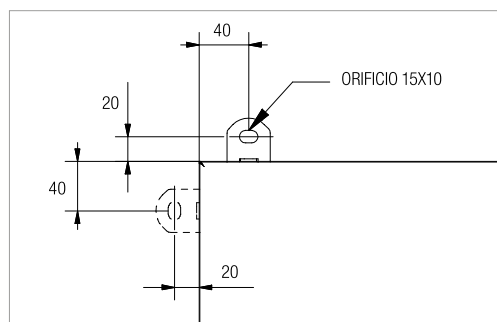
El kit CACPN013 está indicado por todas las tallas de cajas.



DETALLE POSTERIOR CAJAS CON ESTRIBO HORIZONTAL



DETALLE POSTERIOR CAJAS CON ESTRIBO VERTICAL



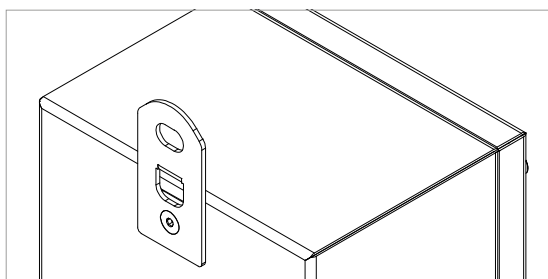
Nota: los soportes en posición vertical no se pueden montar si hay tejadillo paralluvia

KIT DE FIJACIÓN PARA CAJAS

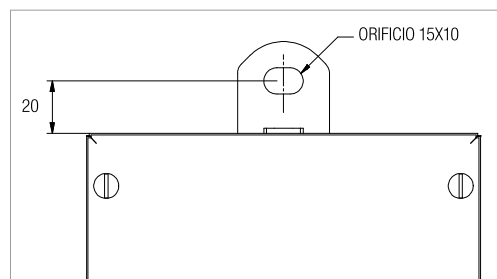
SDN SPN CDN

Para la fijación mural de las cajas y botoneras puede utilizar el art. CASDN013, un kit compuesto por 2 soportes planos y tornillos de acero inoxidable.

El kit CASDN013 es adecuado para todas las dimensiones de cajas SDN, botoneras SPN y cajas CDN. Las excepciones son los modelos SDN303415, SDN304015, CDN252512, CDN254012, CDN303015 y CDN304015, las que requieren, 4 soportes de fijación mural. Es necesario pedir 2 piezas del art. CASDN013



DETALLE POSTERIOR CAJAS CON ESTRIBO



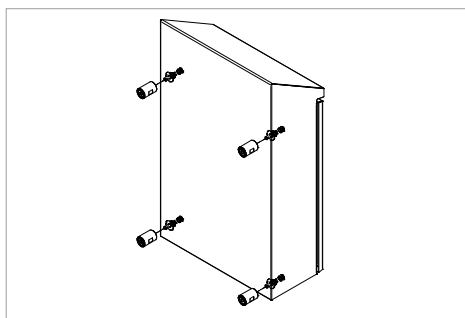
KIT DE FIJACIÓN PARA CAJAS HIGIÉNICAS

CHD

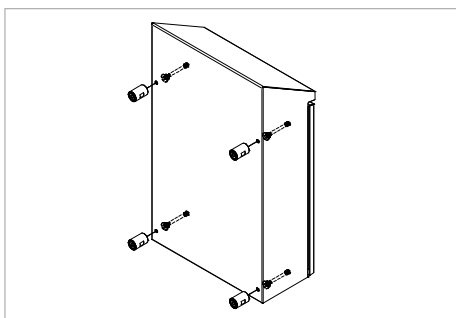
Para la fijación mural, utilice el art. CACHD013, un kit compuesto por 4 distanciadores y tornillos de acero inoxidable (tornillos cortos y largos).

El kit CACHD013 es adecuado para todas las dimensiones de cajas higiénicas CHD.

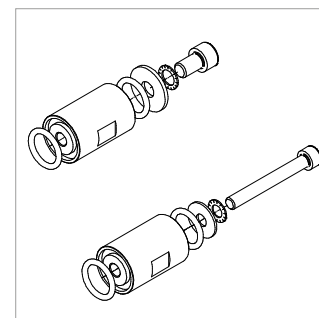
El cliente se encarga de las perforaciones posteriores. (Se suministra plantilla de perforaciones).



DETALLE DE FIJACIÓN TRASERA CON TORNILLO CORTO



DETALLE DE FIJACIÓN TRASERA CON TORNILLO PASANTE





PLACA DE MONTAJE

PLACA DE MONTAJE PARA CAJAS (OPCIONAL)

SDN **SPN**

Placa de montaje en chapa galvanizada.

Para las características y dimensiones, consulte los esquemas de las páginas 14-17 en las secciones dedicadas a las cajas de la serie SDN y a los pulsadores de la serie SPN.



Code	Description
PDFN1016	PLACA DE MONTAJE 100x160
PDFN1022	PLACA DE MONTAJE 100x220
PDFN1516	PLACA DE MONTAJE 150x160
PDFN1522	PLACA DE MONTAJE 150x220
PDFN1528	PLACA DE MONTAJE 150x280
PDFN2022	PLACA DE MONTAJE 200x220

Code	Description
PDFN2028	PLACA DE MONTAJE 200x280
PDFN2528	PLACA DE MONTAJE 250x280
PDFN2534	PLACA DE MONTAJE 250x340
PDFN3034	PLACA DE MONTAJE 300x340
PDFN3040	PLACA DE MONTAJE 300x400
PDFN4040	PLACA DE MONTAJE 400x400

PLACA DE MONTAJE PARA CAJAS PEQUEÑAS (OPCIONAL)

CDN

Placa de montaje en chapa galvanizada.

Para las características y dimensiones, consulte los esquemas de las páginas 12-13 en las secciones dedicadas a las cajas de pequeñas dimensiones serie CDN



Codice	Descrizione
PCDN2020	PLACA DE MONTAJE 170x175
PCDN2030	PLACA DE MONTAJE 170x275
PCDN2040	PLACA DE MONTAJE 170x375
PCDN2525	PLACA DE MONTAJE 220x225

Codice	Descrizione
PCDN2530	PLACA DE MONTAJE 220x275
PCDN2540	PLACA DE MONTAJE 220x375
PCDN3030	PLACA DE MONTAJE 220x275
PCDN3040	PLACA DE MONTAJE 220x375