



CAJAS DE MANDO SERIE KC

Las Cajas de mando de la serie "KC" han sido proyectadas para contener dispositivos de mando y control cerca del operador.



CARACTERÍSTICAS

- Realizadas completamente con acero AISI 304L (Wnr 1.4307).
- Para utilizar en combinación con el sistema de los brazos de soporte de la serie "T" con los juntas giratorias correspondientes de la serie GM (lado máquina) o GS (lado Caja de mando) y fijos de la serie GF para mejorar la agilidad al controlar los instrumentos.
- Preparadas para el soporte con un brazo de diámetro de 48 mm y de 60 mm.
- El montaje es posible con el soporte del brazo en el lado inferior o superior, y la puerta es reversible.
- Cuerpo con aristas soldadas y rematadas.
- Puerta con esquinas redondeadas con apertura mínima de 120°, bisagras internas de acero inoxidable, cerraduras laterales con inserto de acero inoxidable de doble aleta, aristas soldadas y rematadas.
- Acabado externo SATINADO FINO tipo Scotch-brite medio.
- Junta de estanquidad de poliuretano aplicada por sistema robotizado.
- Tornillos prisioneros internos M6 fijados en el lado posterior del cuerpo para fijar barras DIN o una placa de montaje galvanizada (art. KP) para solicitar por separado.
- Manija ergonómica.
- Tornillos prisioneros internos roscados de puesta a tierra acero inoxidable M6x16.
- Espesores chapa de cuerpo y puerta de 12/10 mm a 15/10 mm en función de las dimensiones.

PLUS BAJO PEDIDO

- Orificio según diseño.
- Juntas de silicona resistentes a temperaturas variables entre los - 50°C y los + 180°C.
- Realizaciones con acero AISI 316L u otros aceros especiales.
- Dimensiones especiales.
- Accesorios genéricos y específicos.

CERTIFICACIONES

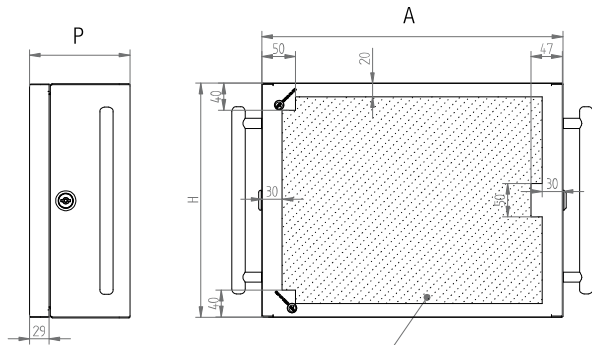
- **Grado de protección IP66-IP69K-IK10 certificado por TÜV SUD según la norma EN 62 208.**
- Grado de protección TYPE 1, 12, 4, 4X (marca cULus) según UL50, 508A, 746C y CSA 22.2 No14,94 (bajo pedido).
- Idóneas para utilizar en atmósferas potencialmente explosivas (Grupo -II-, Categoría -3-, Zona -22,2-) con la aplicación del accesorio KIT-ATEXKC-2-22.
- Proceso de soldadura calificado según 15614-1:2012 WPQR (Welding Procedure Qualification Record).





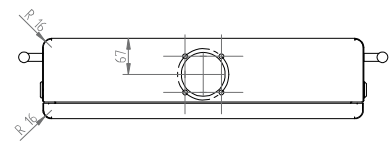
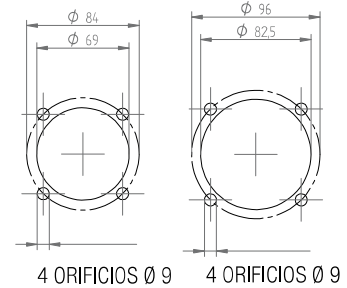
ACCESORIOS DISPONIBLES

VERSIÓN CON 1 PUNTO DE CIERRE



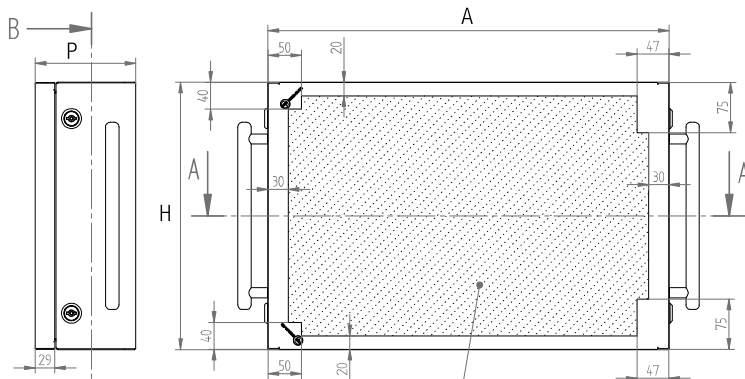
ESPACIO ÚTIL PERFORACIÓN

DETALLES DE LA PERFORACIÓN

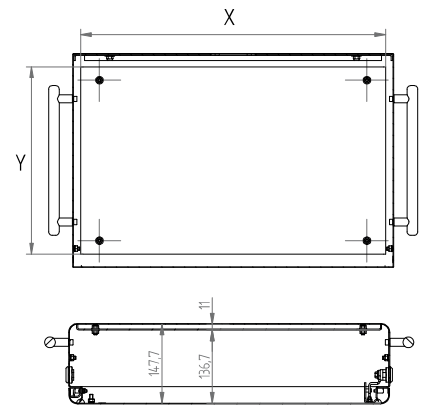


PLACA DE MONTAJE (Accesorio)

VERSIÓN CON 2 PUNTOS DE CIERRE



ESPACIO ÚTIL PERFORACIÓN



ESPACIO ÚTIL DENTRO DE LA CAJA DE MANDO CON Y SIN PLACA DE MONTAJE

Código Art.	Dim. externas			Placa de montaje		Código	Características		
	A	H	P	X	Y		N. Puntos de cierre	N. Manijas	Junta
KC403015	400	300	150	370	250	KCPF0400300	1	2	Ø 48
KC453515	450	350	150	420	300	KCPF0450350	1	2	Ø 48
KC504015	500	400	150	470	350	KCPF0500400	2	2	Ø 60
KC505015	500	500	150	470	450	KCPF0500500	2	2	Ø 60
KC604015	600	400	150	570	350	KCPF0600400	2	2	Ø 60
KC605015	600	500	150	570	450	KCPF0600500	2	2	Ø 60