



## CAJAS DE MANDO SERIE KCS “SKIN”

Las Cajas de mando de la serie KCS «SKIN» caracterizadas por un diseño elegante y muy fino (solo 100 mm) han sido proyectadas para contener dispositivos de mando y control cerca del operador.



### CARACTERÍSTICAS

- Realizadas completamente con acero AISI 304L (Wnr 1.4307).
- En la parte posterior se ha previsto un soporte de inspeccionable y desmontable que funciona como racor entre el brazo de soporte y la caja de mando.
- Para utilizar en combinación con el sistema de los brazos de soporte, serie “T”, con las juntas giratorias correspondientes de la serie GM (lado máquina) o GS (lado Caja de mando) y fijas de la serie GF, para tener agilidad al controlar los instrumentos.
- Preparada para el soporte con un brazo de diámetro de 48 mm y de 60 mm.
- El montaje es posible con el soporte del brazo en el lado inferior o superior, y la puerta es reversible.
- Cuerpo con aristas soldadas y rematadas.
- Puerta con esquinas redondeadas con apertura mínima de 120°, bisagras internas de acero inoxidable, cerraduras laterales con inserto de acero inoxidable de doble aleta, aristas soldadas y rematadas.
- Acabado externo SATINADO FINO tipo Scotch-brite medio.
- Junta de estanquidad de poliuretano aplicada por sistema robotizado.
- Manija ergonómica.
- Tornillos prisioneros internos roscados de puesta a tierra acero inoxidable M6x16.
- Espesores chapa de cuerpo y puerta de 12/10 mm a 15/10 mm en función de las dimensiones.

### PLUS BAJO PEDIDO

- Orificio según diseño.
- Juntas de silicona resistentes a temperaturas variables entre los - 50°C y los + 180°C.
- Realizaciones con acero AISI 316L u otros aceros especiales.
- Dimensiones especiales.
- Accesorios genéricos y específicos.

### CERTIFICACIONES

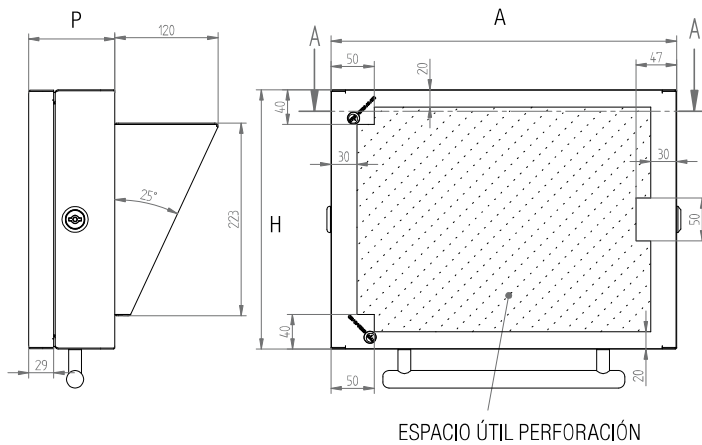
- **Grado de protección IP66-IP69K-IK10 certificado por TÜV SUD según la norma EN 62 208.**
- Grado de protección TYPE 1, 12, 4, 4X (marca cULus) según UL50, 508A, 746C y CSA 22.2 No14,94 (bajo pedido).
- Idóneas para utilizar en atmósferas potencialmente explosivas (Grupo -II-, Categoría -3-, Zona -22,2-) con la aplicación del accesorio KITATEXKCS- 2-22.
- Proceso de soldadura calificado según 15614-1:2012 WPQR (Welding Procedure Qualification Record).



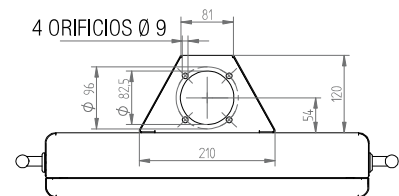


## ACCESORIOS DISPONIBLES

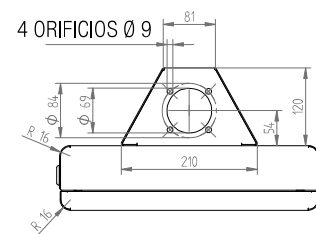
### VERSIÓN CON 1 PUNTO DE CIERRE



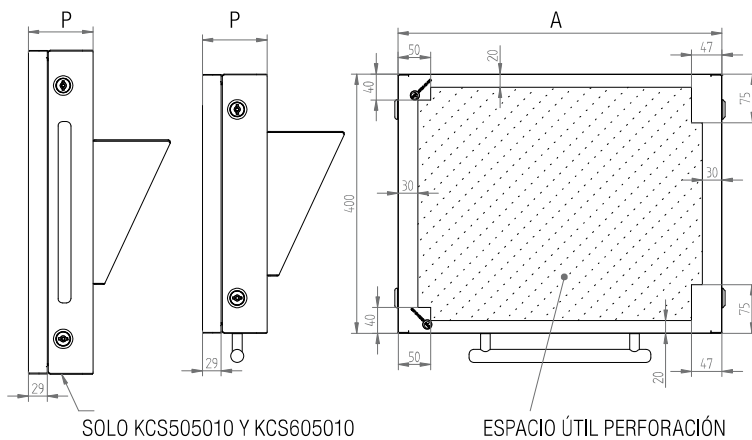
### ESTANTE PARA JUNTA Ø 60



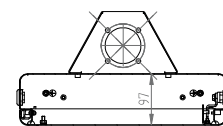
### ESTANTE PARA JUNTA Ø 48



### VERSIÓN CON 2 PUNTOS DE CIERRE



### ESPACIO ÚTIL DENTRO DEL CAJA DE MANDO



Código Art.	Dim. externas			Características		
	A	H	P	N. Manijas	N. Puntos de cierre	Estantes
KCS403010	400	300	100	1 inferior	1	para junta Ø 48
KCS453510	450	350	100	1 inferior	1	para junta Ø 48
KCS504010	500	400	100	1 inferior	2	para junta Ø 60
KCS505010	500	500	100	2 laterales	2	para junta Ø 60
KCS604010	600	400	100	1 inferior	2	para junta Ø 60
KCS605010	600	500	100	2 laterales	2	para junta Ø 60