

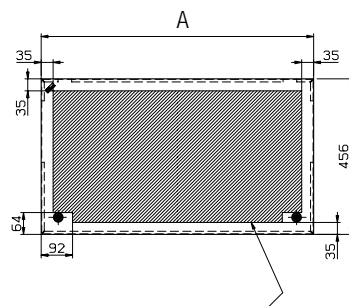
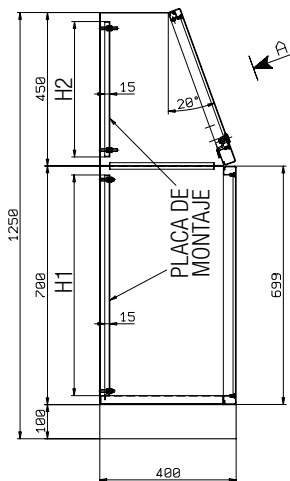


ACCESORIOS DISPONIBLES

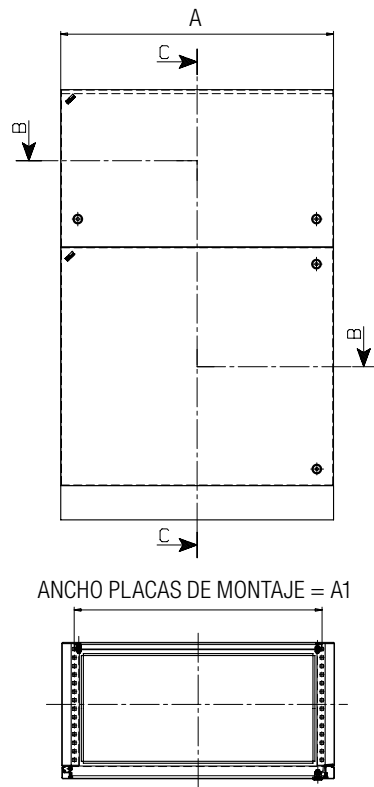
CARACTERÍSTICAS

SERIE "LC"

- Marco autoportante compuesto por 2 partes (inferior y superior) atornilladas entre ellas.
- 1 plano inclinado abrible superior con bisagra desde abajo hacia arriba con muelles de gas o varillas de sostén.
- 1 puerta inferior reversible (2 sin montante central para ancho 1200) abrible con bisagras a 120°.
- 2 placas de bloqueo en chapa galvanizada en caliente fijadas internamente a la parte trasera con tornillos prisioneros roscados de acero inoxidable.
- 1 placa de montaje hermética en la parte inferior entre el cuerpo del pupitre y el zócalo (2 para ancho 1200).
- 1 zócalo descomponible H=100 mm (que se puede sustituir con otros tipos de zócalo).
- Tornillos prisioneros de puesta a tierra en todas las partes extraíbles, según las normativas vigentes.
- Junta de estanquidad de poliuretano o de EPDM.



ESPACIO ÚTIL PARA PERFORACIÓN EN LA PUERTA SUPERIOR



Código Art.	Dimensiones nominales			N. de puertas superior + inferior	Dimensiones placas de montaje incluidas		
	A	H (con zócalo)	P		A1	H1	H2
LC 8012540	800	1250	400	1+1	727	647	400
LC 10012540	1000	1250	400	1+1	927	647	400
LC 12012540	1200	1250	400	1+2	1080	600	400