

ARMARIOS COMPONIBLES “EGO” PUERTA TRANSPARENTE

Serie EML



El sistema de armarios componibles de acero inoxidable EGO de puerta transparente, serie EML, es fruto de innovación y versatilidad, y permite diversas posibilidades de composición. Además, garantiza seguridad en cualquier ambiente que requiera calidad, higiene y alto grado de protección.

CERTIFICACIONES

- Grado de protección IP66-IP69K-IK10 certificado por TÜV SUD según la norma EN 62208.
- Grado de protección TYPE 1, 12, 4, 4X (marca cULus) según UL50, 508A, 746C y CSA 22.2 No 14,94 (bajo pedido).
- Idóneos para utilizar en atmósferas potencialmente explosivas (Grupo -II-, Categoría -3-, Zona -22,2-) con la aplicación del accesorio KIT-ATEX-EML-2-22 y ventana de vidrio estratificado
- Proceso de soldadura calificado según 15614-1:2012 WPQR (Welding Procedure Qualification Record).



CARACTERÍSTICAS

- Realizado en acero inoxidable AISI 304L (Wnr 1.4307).
- Marco de vigas esp=20/10 plegadas y perforadas con paso DIN 25 mm, que se puede equipar con paneles en todos los lados.
- Ausencia total de agujeros pasantes para una perfecta hermeticidad.
- Acabado externo SATINADO FINO tipo Scotch-brite medio.
- Puerta frontal reversible con un robusto panel transparente en LEXAN anti-golpe fijado con junta adhesiva y con perfil de bloqueo mecánico para garantizar la duración en el tiempo y en cualquier condición de uso. La puerta se puede abrir a 120° como mínimo, con 4 bisagras internas de acero inoxidable, manija ergonómica en poliamida con inserto de acero inoxidable de doble aleta, 4 puntos de apriete, varillas de acero inoxidable.
- Marco de reforzamiento dentro de la puerta en tubular de acero al carbono galvanizado y pre-perforado con paso DIN 25 mm para la fijación de accesorios.
- Panel trasero extraíble con tornillos de acero inoxidable de cabeza en cruz avellanada plana.
- Parte externa superior extraíble.
- Brida pasacable inferior única hermética y extraíble con un sistema de ganchos rápidos.
- Junta de estanquidad de poliuretano de extensión robotizada en todas las partes abribles y extraíbles.
- Perfiles de tope en las juntas inclinados para evitar la acumulación de los líquidos.
- Puertas y paneles con bordes anti-corte para una seguridad total del operador.
- Placa de montaje en chapa galvanizada esp=25/10 deslizable en profundidad con superficie de cableado aumentada, sistema de introducción sobre correderas y dispositivo de fijación rápida en la posición definitiva.
- Tornillos y accesorios fuera de la junta completamente en acero inoxidable.
- Tomas de tierra según las normativas vigentes.
- Sistema de elevación por cáncamos (incluido).
- Ejecución de 1 puerta para anchos de hasta 1000 mm.
- Ejecuciones de 2 puertas con cierre en el centro con montante central extraíble para anchos de 1200 mm y 1600 mm.
- En las versiones de 2 puertas el cierre está en el centro, en el montante central y las bisagras están a los lados de la estructura, las puertas son independientes y tienen el sistema de cerradura.

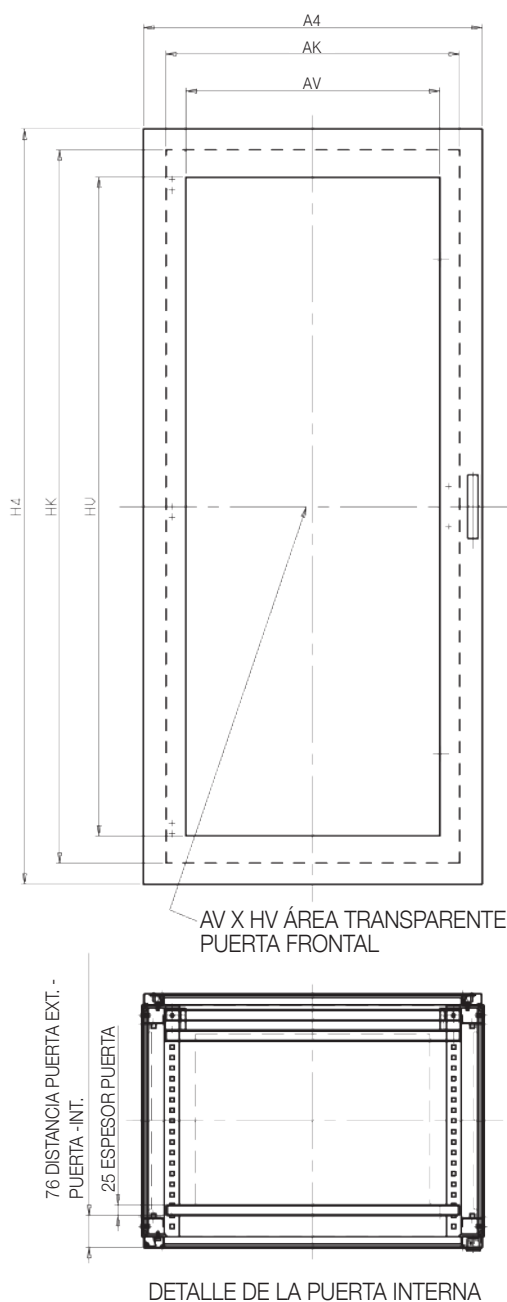
PLUS BAJO PEDIDO

- Perforaciones según dibujo en la parte superior y los costados.
- Juntas de silicona resistentes desde -50 °C hasta +120 °C.
- Dimensiones especiales.
- Realizaciones con acero AISI 316L u otros aceros especiales.
- Accesorios genéricos y específicos.



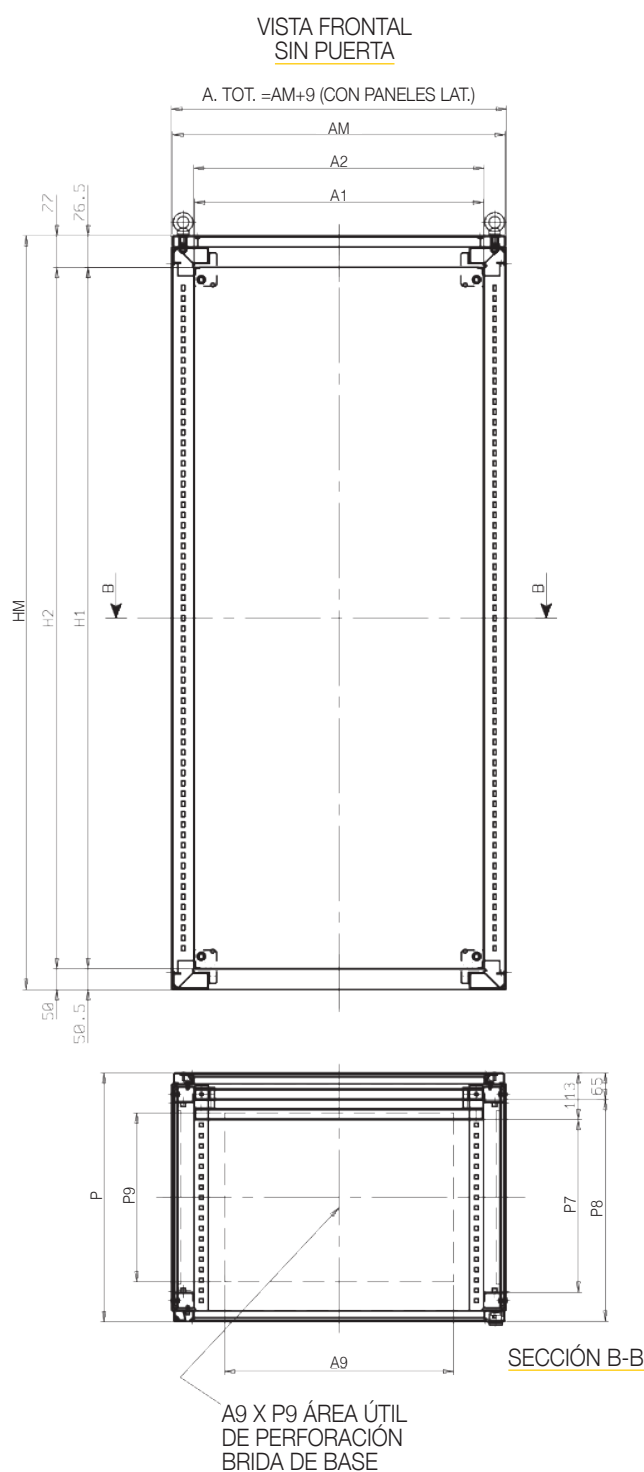
1 PUERTA

DETALLE ÁREA TRANSPARENTE PUERTA FRONTAL Y
DIMENSIONES DE LA PUERTA INTERNA

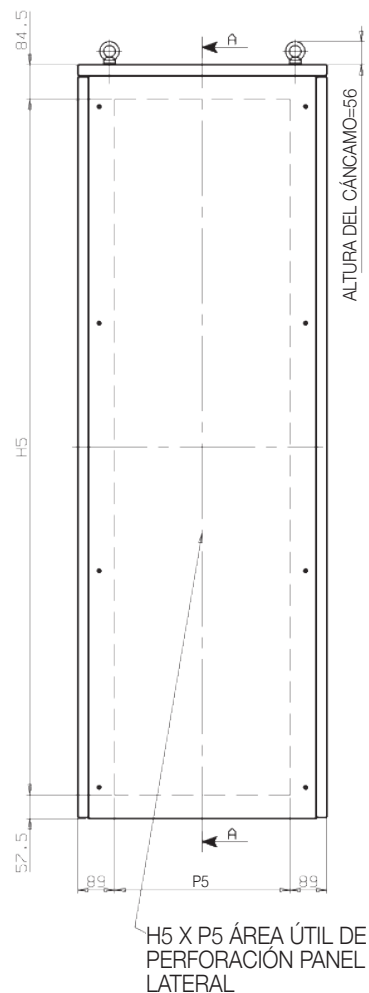


CÓDIGO ART.	DIMENSIONES NOMINALES			N. PUERTAS	DIMENSIONES MÁX.		DIM. PANEL TRANSPARENTE PUERTA		DIMENSIONES PUERTA INTERNA		DIM. ÚTILES DE LA ENTRADA FRONTAL		DIM. PLACA DE MONTAJE (INCLUIDA)		DIM. PUERTA FRONTAL		DIM. PERFORACIÓN PANEL LATERAL		PERF. ÚTIL INSER. LAT. PLACA	PLACA PUERTA INSER. FRONT. PLACA	DIM. PERF. BRIDA INFERIOR	
	A	H	P		AM	HM	AV	HV	AK	HK	A1	H1	A2	H2	A4	H4	H5	P5	P7	P8	A9	P9
EML6018050	600	1800	500	1	605	1827	400	1560	495	1690	504	1700	500	1700	602	1790	1685	325	305	435	355	310
EML6020060	600	2000	600	1	605	2027	400	1760	495	1890	504	1900	500	1900	602	1990	1885	425	405	535	355	410
EML8018050	800	1800	500	1	805	1827	600	1560	695	1690	704	1700	700	1700	802	1790	1685	325	305	435	555	310
EML8018060	800	1800	600	1	805	1827	600	1560	695	1690	704	1700	700	1700	802	1790	1685	425	405	535	555	410

Serie “EML”



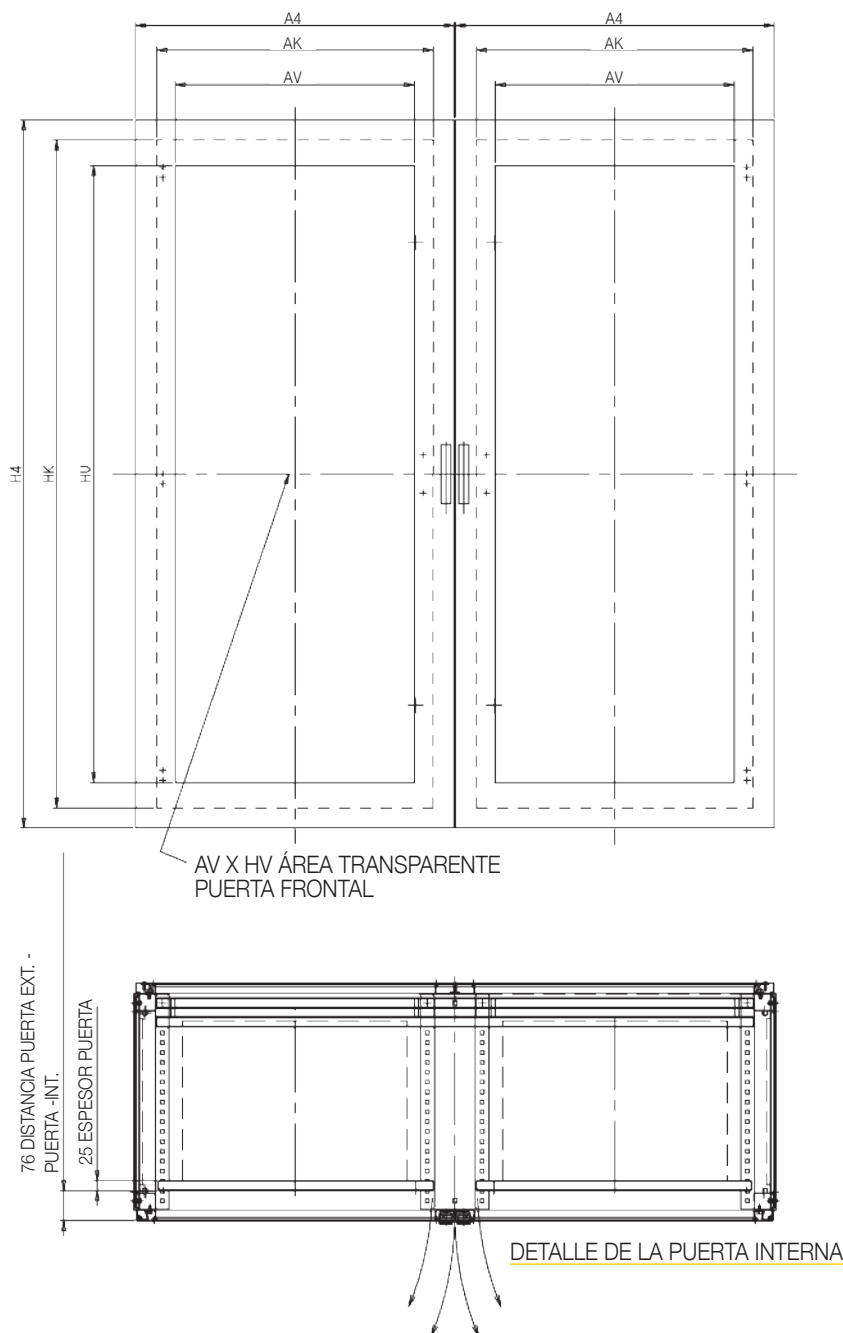
VISTA LATERAL CON
PANEL LATERAL



CÓDIGO ART.	DIMENSIONES NOMINALES			N. PUERTAS	DIMENSIONES MÁX.		DIM. PANEL TRANSPARENTE PUERTA		DIMENSIONES PUERTA INTERNA		DIM. ÚTILES DE LA ENTRADA FRONTAL		DIM. PLACA DE MONTAJE (INCLUIDA)		DIM. PUERTA FRONTAL		DIM. PERF. PANEL LATERAL		PERF. ÚTIL INSER. LAT. PLACA	PLACA PUERTA INSER. FRONT. PLACA	DIM. PERF. BRIDA INFERIOR	
	A	H	P		AM	HM	AV	HV	AK	HK	A1	H1	A2	H2	A4	H4	H5	P5	P7	P8	A9	P9
EML8018080	800	1800	800	1	805	1827	600	1560	695	1690	704	1700	700	1700	802	1790	1685	625	605	735	555	610
EML8020050	800	2000	500	1	805	2027	600	1760	695	1890	704	1900	700	1900	802	1990	1885	325	305	435	555	310
EML8020060	800	2000	600	1	805	2027	600	1760	695	1890	704	1900	700	1900	802	1990	1885	425	405	535	555	410
EML8020080	800	2000	800	1	805	2027	600	1760	695	1890	704	1900	700	1900	802	1990	1885	625	605	735	555	610

2 PUERTAS

DETALLE ÁREA TRANSPARENTE PUERTAS FRONTALES Y DIMENSIONES DE LAS PUERTAS INTERNAS

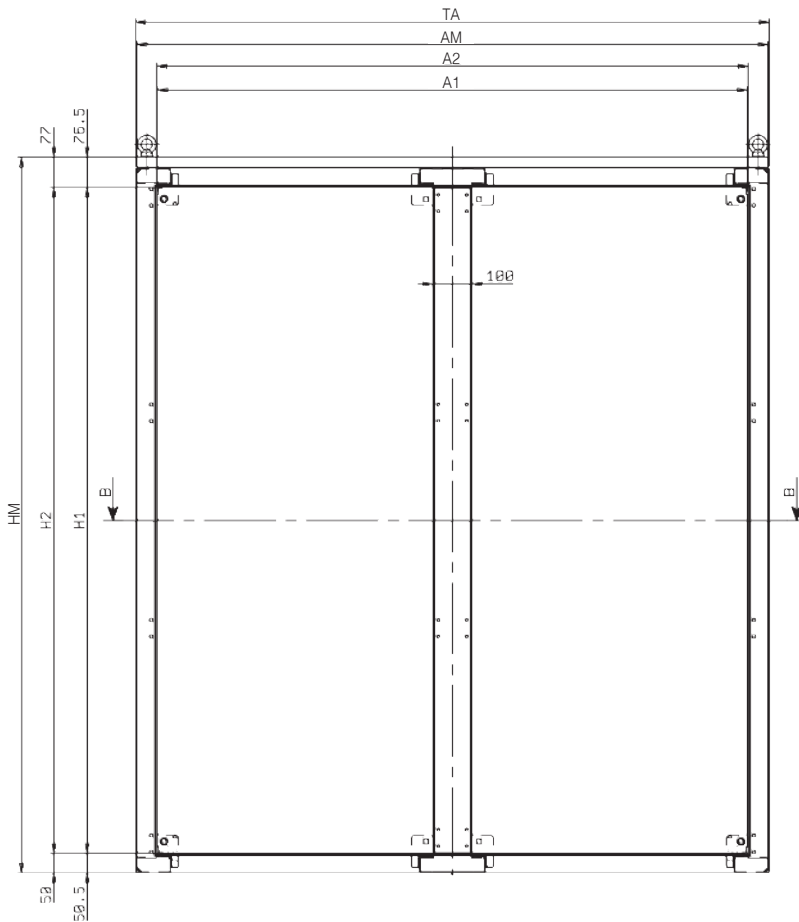


CÓDIGO ART.	DIMENSIONES NOMINALES			N. PUERTAS	DIMENSIONES MÁX.		DIM. PANEL TRANSPARENTE PUERTA		DIMENSIONES CONTRA PUERTA INTERNA		DIM. ÚTILES DE LA ENTRADA FRONTAL		DIM. PLACA DE MONTAJE (INCLUIDA)		DIM. PUERTA FRONTAL		DIM. PERF. PANEL LATERAL		PERF. ÚTIL INSER. LAT. PLACA	PLACA PUERTA INSER. FRONT. PLACA	DIM. PERF. BRIDA INFERIOR	
	A	H	P		AM	HM	AV	HV	AK	HK	A1	H1	A2	H2	A4	H4	H5	P5	P7	P8	A9	P9
EML12020050	1200	2000	500	2CM**	1210	2027	400	1760	495	1890	1109	1900	1105	1900	602	1990	1885	325	305	435	365	310
EML12020060	1200	2000	600	2CM**	1210	2027	400	1760	495	1890	1109	1900	1105	1900	602	1990	1885	425	405	535	365	410
EML16018050	1600	1800	500	2CM**	1610	1827	600	1560	695	1690	1509	1700	1505	1700	802	1790	1685	325	305	435	565	310
EML16018060	1600	1800	600	2CM**	1610	1827	600	1560	695	1690	1509	1700	1505	1700	802	1790	1685	425	405	535	565	410
EML16018080	1600	1800	800	2CM**	1610	1827	600	1560	695	1690	1509	1700	1505	1700	802	1790	1685	625	605	735	565	610
EML16020050	1600	2000	500	2CM**	1610	2027	600	1760	695	1890	1509	1900	1505	1900	1505	1990	1885	325	305	435	565	310
EML16020060	1600	2000	600	2CM**	1610	2027	600	1760	695	1890	1509	1900	1505	1900	1505	1990	1885	425	405	535	565	410
EML16020080	1600	2000	800	2CM**	1610	2027	600	1760	695	1890	1509	1900	1505	1900	802	1990	1885	625	605	735	565	610

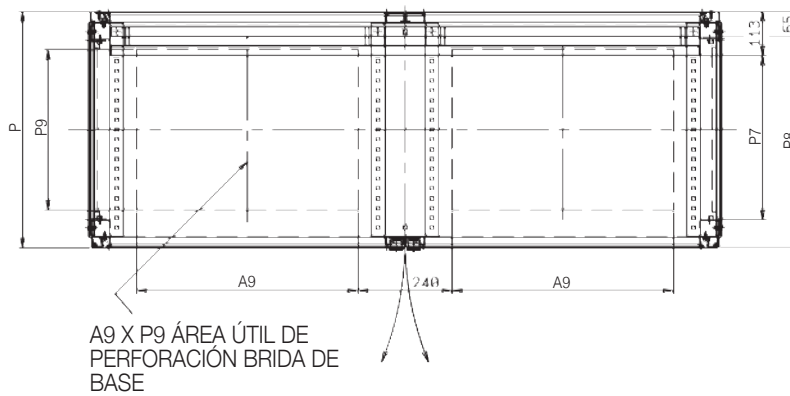
** 2 CM = 2 puertas independientes con montante central extraíble (IP66-IP69K-IPK10)

Serie “EML”

DETALLE DE LA PUERTA FRONTAL

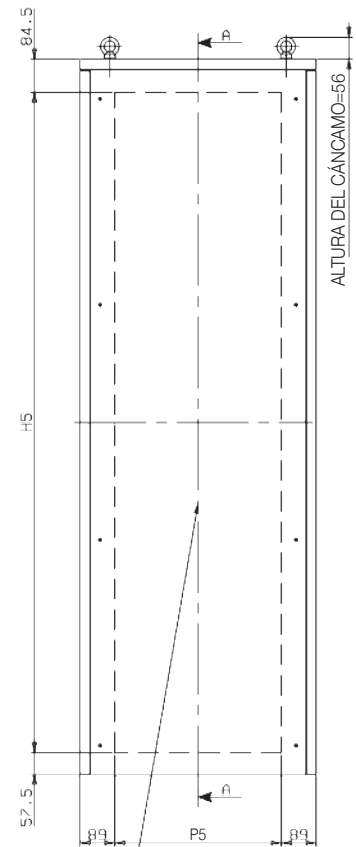


SECCIÓN B-B



A9 X P9 ÁREA ÚTIL DE PERFORACIÓN BRIDA DE BASE

VISTA LATERAL CON PANEL LATERAL



ALTURA DEL CÁNCAMO=56

H5 X P5 ÁREA ÚTIL DE PERFORACIÓN PANEL LATERAL